

Erum við tilbúin að taka á mótí ferðamönnum utan háannar?  
Sigrún Björk Jakobsdóttir

# **Ímynd Norðurlands**

## **Ráðstefna 28. febrúar 2011**

## Staðan í dag

- Innviðir – sumar eða vetur
- Gistirými á Norðurl.
- Geta svæðisins
- Aðgengi
- Akureyrarflugvöllur
  
- Getum við skapað nýjan vetraráfangastað?



## Staðan í dag

- Einstaklingsframtak, skyndiaðgerðir, tilviljanir
- Dæmi 24x24 eða Píslargangan á Mývatni, Eldur í Húnaþingi
- Stefnumótun Þingeyjarsýslur + Skagafjörður
- Hagnýting stefnumótunar+ vöruþróun
- Það þarf einhver að selja og hagnast.

## Stefnumótun

- Skagafjörður „ Gæði og gleði “
- Þingeyjarsýslur „ At the edge of the arctic “
- Eyjafjörður og Húnavatnssýslur?
- Samþætting vinnunnar á svæðinu öllu ?
- Hugmyndin „ Norðurland “ kortlagning auðlinda og innviða

## Norðurland

- Vörur í dag - vetur:
- Mývatn og jarðböð
- Hellaferð
- Heimsókn til bænda
- Matarhringur
- Dettifoss / Ásbyrgi
- Söfn og staðir
- Grímsey/ Hrísey
- Vetrarsport
- Ráðstefnur og fundir
- Hvalaskoðun
- Norðurljósín

Opið eftir samkomulagi  
Hringið bara í vörðinn



# Norðurland

## Vörubrúun:

- Menning
- Hestasýningar
- Hestaferðir
- Heimsókn á heimili
- Matur og matargerð
- Vélsleðaferðir
- Heilsa og vellíðan
- Fuglaskoðun

- Sjóstöng og veiði af strönd
- Köfun
- Skíðapakkar
- Vetrarfjallamennska
- Tröllaskagi
- Sturlunga
- Selaskoðun
- Hvalir á djúpslóð

- NB „ nýji ferðamaðurinn “
- Áhorf eða þátttaka og upplifun



## Næstu 6 mánuðir

- Stefnumótun
- Fara yfir vörur og pakka, kynningarefni+ myndir
- Grunngerð – hvað er ábótavant t.d. aðgengi, opnunartími
- Styrkja tengsl við söluaðila
- Á Norðurlandi eru litlar og fámennar ferðaskrifstofur með metnað
- Búa til öflugan klasa
- Nýta allar dreifieiðir eins vel og hægt er
- Heimasíðufrumskógunin
- Upplýsingamiðstöðvar
- Viðburðadagatöl



Einkenni sjálfbærrar ferðamennsku:

Skipuleggja og hugsa heildrænt og til lengri tíma  
Virða þau mörk sem sett eru  
Taka ákvarðanir byggðar á bestu þekkingu  
Vinna vöktunarverkefni  
Hæg og jöfn þróun  
Meiri dreifing ferðamanna í tíma og rúmi  
Lágmarka auðlindanotkun og úrgang  
Auka gæði starfa í ferðaþjónustu.

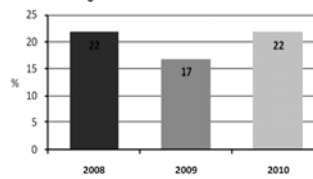
(WTO 2005)

## Erlendir ferðamenn til Íslands.

- Frá 1949 – 2010 hafa 7,8 milljónir gesta komið hingað – sumir oftár en einu sinni.

Mynd 2.4

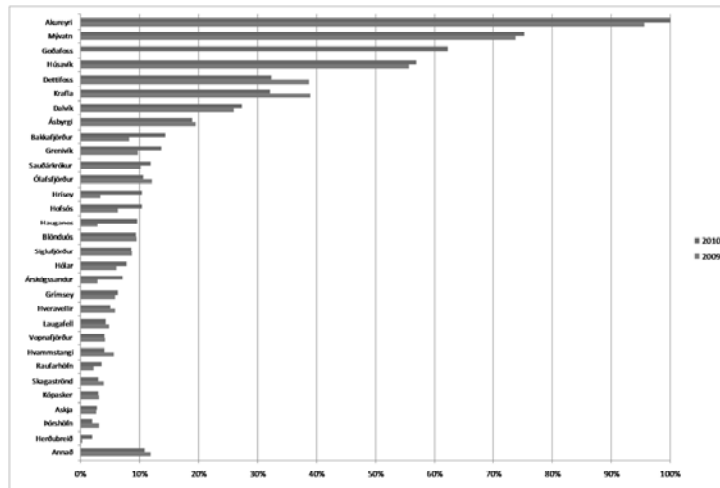
Áður á Íslandi - sumarið 2010 og samanburður við sumrin á undan



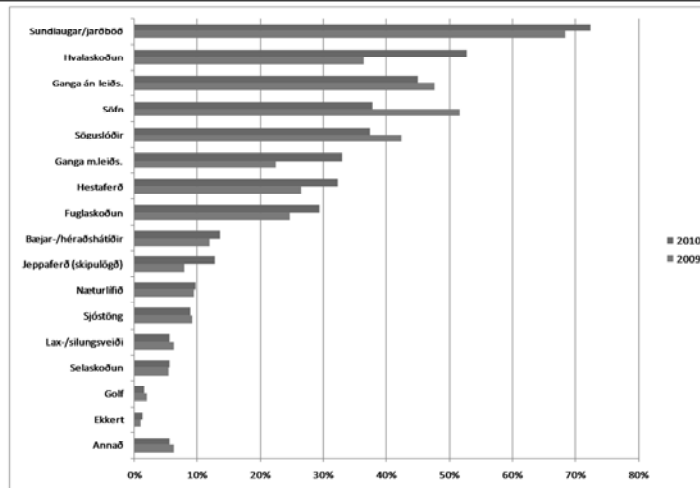
RMF könnun sýndi að 53% farþega IEX 2009 og 46% 2010 höfðu komið áður til landsins.

um var eytt á norðurlandi ef farþegar lentu í keflavík

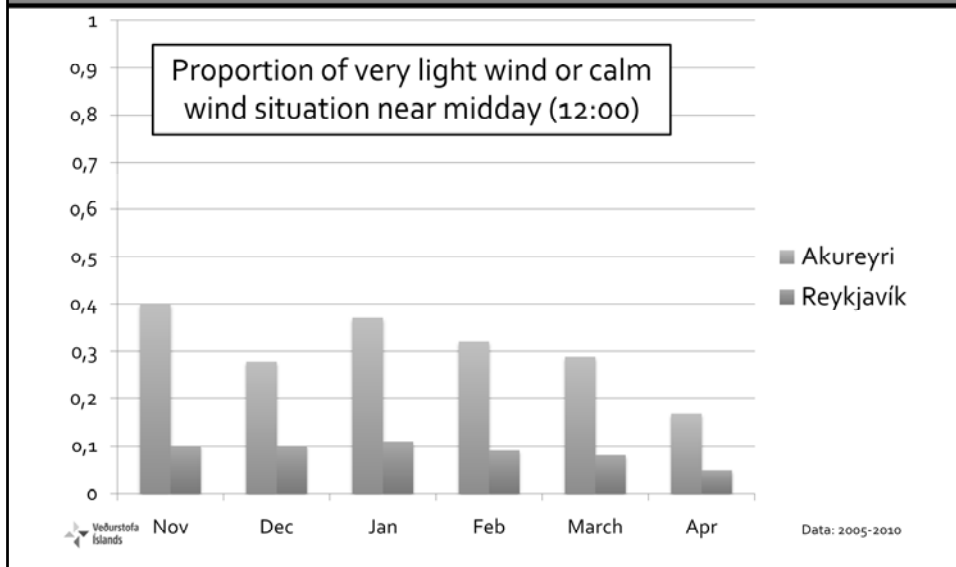
# Hvað eru vinsælustu staðirnir ?

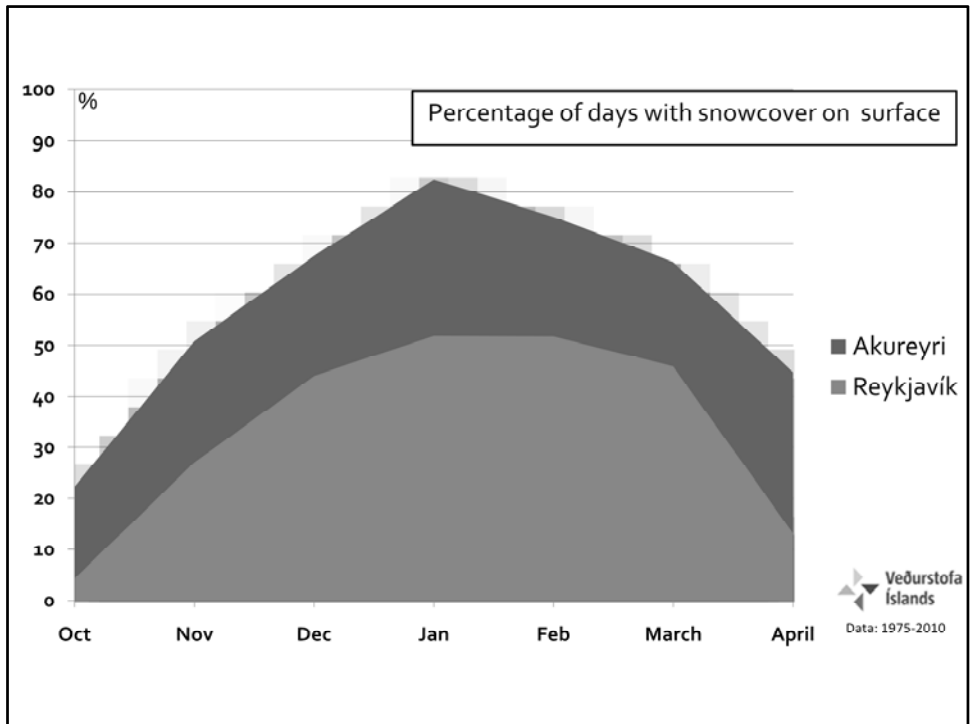


# Hvað er fólk að gera á sumrin ?



## Can the weather be a start of a friendship?





## Leggjum af stað.....

Við getum selt myrkur, snjó og og logndrífur....  
eða éljagang.



Skíða og vetrarsportsferðir með ævintýrum í kaupbæti.....